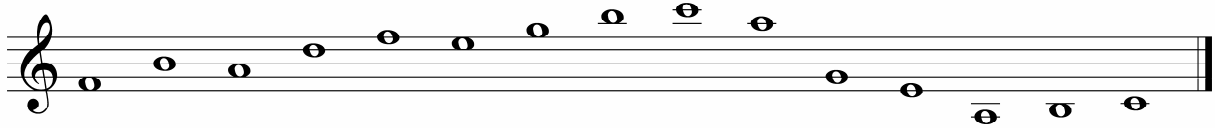


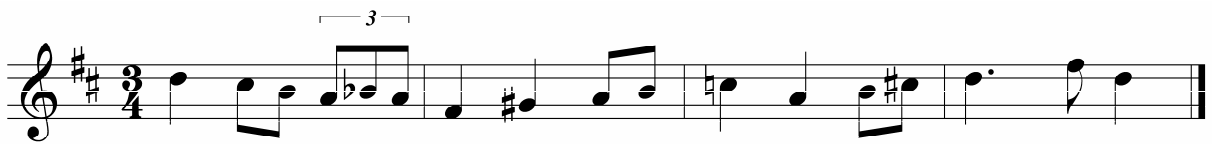
# 6ª SEMANA

**1** Escribe el nombre de las siguientes notas en clave de Sol en 2ª.

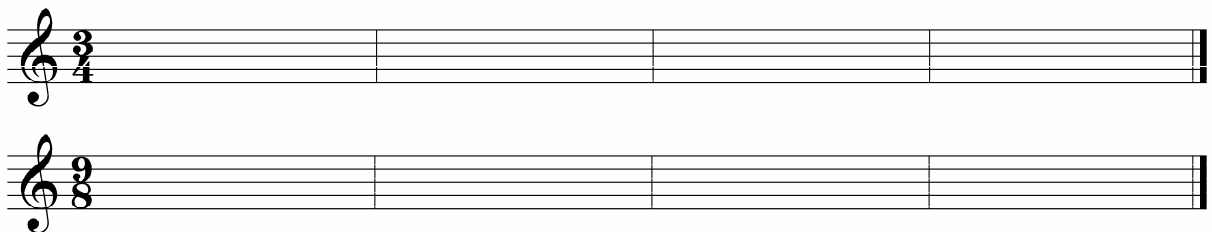


**Recuerda:** Las alteraciones propias son las que pertenecen a la armadura y las alteraciones accidentales son todas las demás.

**2** Rodea con un círculo las notas que estén afectadas por alteraciones propias y señala con una flecha las notas afectadas por alteraciones accidentales.



**3** Completa los siguientes pentagramas con las notas y figuras de nota que conoces.



6

**Recuerda:** Tresillo es un grupo de tres figuras que duran igual que dos de su misma clase.  
Dosillo es un grupo de dos figuras que duran igual que tres de su misma clases

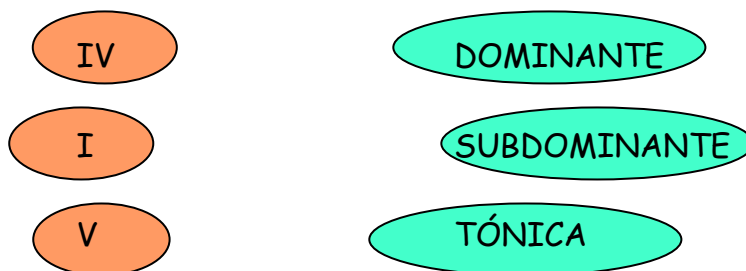
4

Completa los siguientes ejemplos musicales utilizando grupos de valoración especial (tresillos y dosillos)



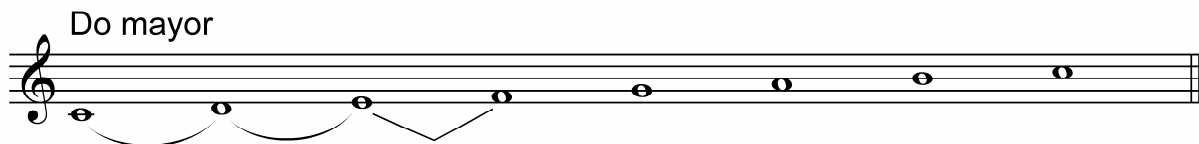
5

Une con flechas cada grado de la escala con su nombre correspondiente

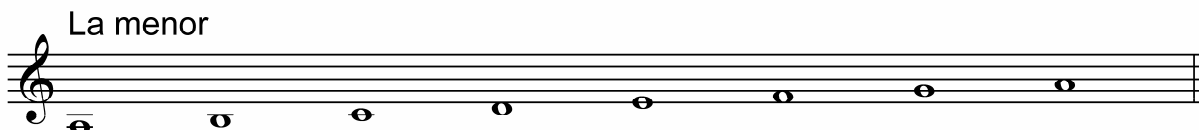


6

Señala con una línea curva o con un pequeño ángulo, respectivamente, los tonos y semitonos que se producen entre las notas de las siguientes escalas.

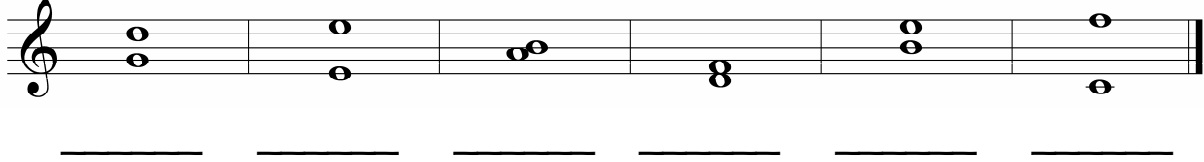


etc.





Escribe la numeración de los siguientes intervalos armónicos.



Busca el camino que tiene que seguir Maria para encontrarse con su amiga la corchea.

